

RIM - Klangregelbaustein KR 100

Der Klangregelbaustein RIM-KR 100 ist ein vielseitig verwendbarer Baustein in gedruckter Schaltungstechnik. Er eignet sich besonders zum Selbstbau von Studiomischpulten nach eigenen Plänen und zum nachträglichen Ausbau von einfachen Verstärkern. Der Selbstbau wird durch die Lieferung einer vorgebohrten und gedruckten Leiterplatte besonders erleichtert. Auf Grund seiner äusserst geringen Abmessungen kann dieser Baustein überall mühelos eingebaut werden.

Technische Daten:

Empfindlichkeit:	10 mV
Ausgangsspannung:	1 V effektiv (1000 Hz)
Höhenregelbereich:	+ 15 db..... - 15 db
Tiefenregelbereich:	+ 20 db..... - 15 db
Röhrenbestückung:	1 x ECC 808
Anodenspannung:	250 Volt
Anodenstrom:	ca. 1,6 mA
Heizung:	6,3 V
Heizstrom:	350 mA
Erforderliche Einbauhöhe:	ca. 65 mm
Länge:	82 mm
Breite:	52 mm

Stückliste für Klangregelbaustein KR 100

1 Ätzplatte KR 100
14 Lötstifte

Schichtwiderstände

2 Widerstände	1/2 Watt	1,5 KOhm
2 Widerstände	1/2 Watt	10 KOhm
2 Widerstände	1/2 Watt	50 KOhm
1 Widerstand	1/2 Watt	100 KOhm
2 Widerstände	1/2 Watt	200 KOhm
2 Widerstände	1/2 Watt	1 MOhm

Kondensatoren

1 Kondensator	keramisch	50	pf	250 V
2 "	"	MKH	2,2	nF 400 V
1 "	"	MKH	0,01	uF 400 V
2 "	"	MKH	0,022	uF 400 V
1 "	"	MKH	0,1	uF 400 V

Elkos

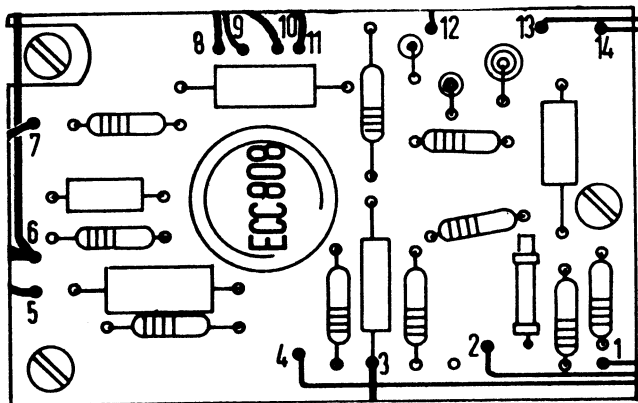
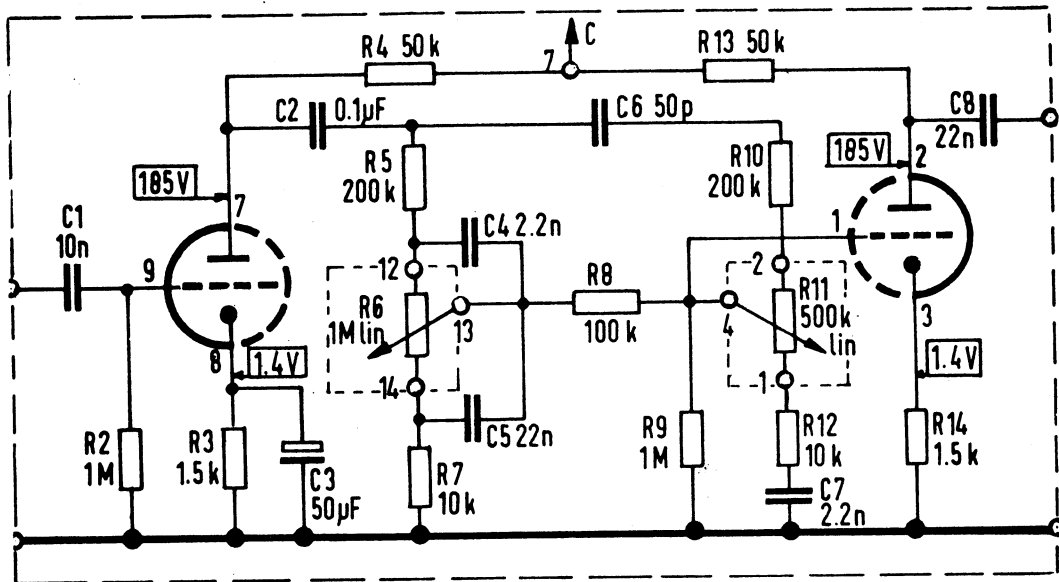
1 Elko	Niedervolt	50	uF	3 V
--------	------------	----	----	-----

Röhren

1 Röhre ECC 808

Röhrensockel

1 Novalsockel für gedruckte Schaltung



Die Leiterplatte ist mit dem Bestückungsplan bedruckt

Stromlauf und Montagebild
RIM-Klangregelbaustein KR 100